



# M1 車用空氣清淨機

## 使用說明書

Version 1.0



## 使用電器用品應注意避免火災、電擊和傷害的危險

1. 本電器不預期提供生理、感知、心智能力、經驗或知識不足之使用者(包含孩童)使用，除非在對其負有安全責任的人員之監護或指導下安全使用。
2. 孩童應受監護，以確保孩童不嬉玩電器。
3. 請勿在超過海拔2,000m的地方使用。
4. 僅限屋內(室內)使用。
5. 若電源線損壞時，必須由製造商、其服務處或具有相關資格人員加以更換以避免危險。
6. 電源線、插頭或產品已破損時請勿使用。
7. 請勿將電線安置在地毯或接近熱源處。
8. 不得在額定電壓( DC 12V )以外使用，在額定電壓以外使用會損壞產品內部電機，並成為短路、火災的原因。
9. 不私自拆卸產品進行改造，避免火災、漏電、受傷。
10. 請將產品安放在平穩檯面上使用，切勿放在檯面邊緣或傾斜的地方使用，以免意外撞跌損壞產品。
11. 在清潔、維護及維修產品或更換濾網時，應拔下點菸器。
12. 使用時勿阻塞出入風口，以免機器過熱造成損壞。
13. 勿使用非原廠的配件或零件，以免損壞產品。使用非原廠的配件或零件，產品的售後條款將失效。
14. 請勿將手指或其他物品塞入機器的出風口，以避免損壞機器或造成人身傷害。
15. 如車內空氣品質較差，建議使用本產品時打開窗戶以獲得更好的效果。
16. 產品有異味或異音時，請斷電後參考說明書故障排除處理。
17. 不能使用汽油等易燃清潔劑進行清潔，否則會有火災的風險。
18. 切勿在易爆物品、易燃液體或易燃氣體靠近的環境下使用，及切勿靠近發熱或高溫的對象使用，這有機會導致爆炸。
19. 拔除電源及移動清淨機時，請確保手部乾燥。
20. 產品不使用時，請收入包裝盒內並放置安全陰涼及乾燥的地方收藏，避免陽光直射。
21. 本產品不能在潮濕或高溫高濕環境中使用，如浴室、廚房、水槽邊及嚴重潮濕的地下室。
22. 本產品不能替換氣扇、吸塵器或廚房中的抽油煙機。
23. 安裝更換濾網時，濾網包裝請確實移除再安裝。



BRISE M1本體



車用充電器



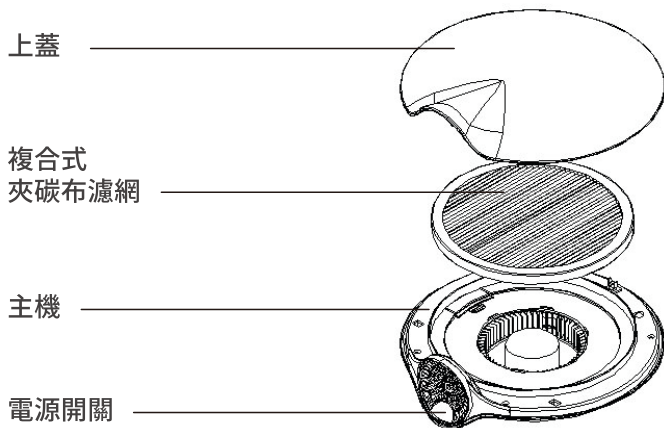
防滑墊



說明書




## 03

## 產品示意圖



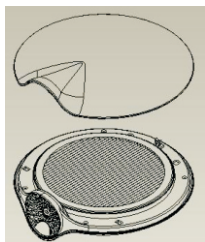
## 04

## 電源鍵操作說明

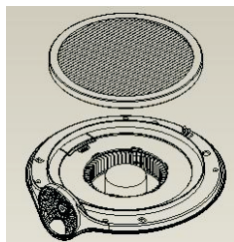
狀態	說明
開機	輕觸開關第一下綠燈亮  空氣清淨機進入低速工作模式，負離子發生器開始工作。
	輕觸開關第二下紅燈亮  空氣清淨機切換至高速工作模式
關機	輕觸開關第三下燈號滅  空氣清淨機關機

為提高空氣清淨機使用壽命，請定期維護與保養空氣清淨機。維護和保養前務必將空氣清淨機關機，並拔除電源線。空氣清淨機使用達2000小時需更換濾網。

1. 清潔空氣清淨機外觀時，請先斷電源，使用柔軟乾淨的布進行清潔。請勿用酒精、汽油、苯等化學溶劑進行清潔。
2. 首次使用空氣清淨機前，請務必打開空氣清淨機上蓋，取出濾網，去除濾網包裝。
3. 濾網累積使用一定時間後需清潔或更換，請按下方說明操作：
  - 1) 圖A：用手按壓空氣清淨機上蓋後端，使鎖開關頂起後提起上蓋。
  - 2) 圖B：將濾網向上從空氣清淨機中取出。



圖A



圖B

注意：濾網兩周清潔一次為佳，可用吸塵器或刷子清潔表面。請特別注意濾網不能水洗

## 06

## 設備故障排除

問題	可能原因	解決方法
無法開機	插頭沒插好	重新插入，並確認安插到位
	濾網或上蓋未正確安裝	重新進行安裝
產品發出異音	可能超負荷，運轉時間過長或進風口受阻	請將機器關閉，靜止15分鐘後重啟
異味難以清除	濾網壽命已盡	更換濾網

## 07

## 產品規格

產品名稱	車用空氣清淨機
型號	M1
額定電壓	DC 12V
總額定消耗電功率	6W
清淨空氣輸出率(CADR)	20m <sup>3</sup> /h(立方公尺/小時)
噪音	45dB (最大)
重量	0.6 KG
尺寸	φ220 x 70mm

設備名稱：依銘牌內容顯示 Equipment name	型號（型式）： M1 Type designation (Type)					
單元 Unit	限用物質及其化學符號 Restricted substances and its chemical symbols					
	鉛 (Pb)	汞 (Hg)	鎘 (Cd)	六價鉻 (Cr <sup>6+</sup> )	多溴聯苯 (PBB)	多溴二苯醚 (PBDE)
電源線組、內部配線	○	○	○	○	○	○
馬達組	○	○	○	○	○	○
塑膠元件	○	○	○	○	○	○
濾網各元件	○	○	○	○	○	○
負離子產生器組件	○	○	○	○	○	○
電路板相關零組件 或開關組件	○	○	○	○	○	○
金屬部件	○	○	○	○	○	○
備考1. “超出0.1 wt %” 及 “超出0.01 wt %” 係指限用物質之百分比含量超出百分比含量基準值。						
備考2. “○” 係指該項限用物質之百分比含量未超出百分比含量基準值。						
備考3. “—” 係指該項限用物質為排除項目。						

整機保固一年

台灣艾特維股份有限公司

地址: 新竹市科學園區力行一路1號 3A1-6

電話: (03) 666-7960